

地域連携だより

歯科のご案内

当科では、一般歯科及び歯科口腔外科を中心に、当院の医科と連携し基礎疾患を有する患者様に対し、より安全に歯科治療を受けて頂く為に、様々な試みを行っております。

疾患のバックグラウンドについて医科の先生方にご協力頂き、外科処置の可否についての情報だけでなく、医科麻酔科医師による点滴や静脈鎮静、さらに全身麻酔下での手術を選択することが可能です。

歯科口腔外科については、口腔外科専門医を招聘し、埋伏智歯の抜歯のみならず、歯科用CTやマイクロスコープを用いた根管治療や歯根端切除術、矯正用アンカー埋入、軟組織疾患の診査診断を行っております。

当院では「精密機器」を導入しています



◇歯科用高度顕微鏡

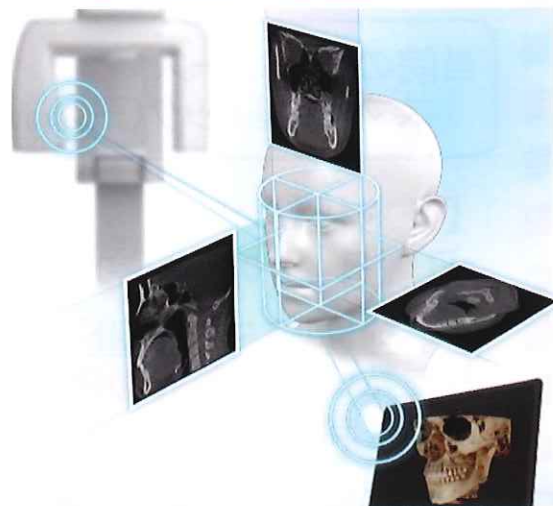
脳の手術に使用すると同等の顕微鏡を用いて治療を行います。

眼では確認困難な虫歯や細かな歯の亀裂などが見える他、術野を拡大することで治療の精度を向上させます。



◇歯科用CT

従来のレントゲン写真では見えにくい病巣や、骨の状態などを3次元で高精細に確認できます。被ばく量も少なく、的確な治療方針の立案が可能になります。



詳しくは、2階歯科室までお気軽にお越しください。

歯科直通番号:045(752)3784

2023年秋頃に『第五回磯子中央病院地域医療連携会』開催を予定しております。

当院歯科医長の笠原育医師による『地域医療連携における病院歯科の役割～磯子中央病院歯科の試み～』と、東京歯科大学水道橋病院 口腔外科 病院教授の笠原清弘先生をお招きし『口腔がんを見落とさないために』についてハイブリッド形式にてご講演いただく予定です。詳細が決まりましたらご案内させていただきます。

冠動脈CT検査が『予約制』となります

お知らせ



- ◇ 水曜日 9:30・10:00 の予約制 に変わります
- ◇ 診療情報提供書の宛名が変更になります
放射線科宛ての診療情報提供書に冠動脈CT目的・簡単な病状のご記載をお願いいたします(循環器内科医師の問診があります)
- ◇ 腎機能がわかる血液データのご同封をお願いいたします
- ◇ “CT(造影剤)に関する説明と同意書”についてご説明とご署名をお願いいたします
- ◇ 検査後CD-ROMと読影レポートを郵送いたします(1週間ほどお時間をいただきます)

【注意事項】

1. 受診当日は絶食となります。水分摂取(水・お茶)の制限はありません。
2. ビグアイド系糖尿病薬服用中の方は、検査2日前・検査当日・検査後2日は薬の服用を中止するよう患者様へお伝えください。
3. 喘息・ヨード過敏症・腎機能異常の方は**造影剤検査は禁忌**となります。
※ 体内デバイスが入っている方は、事前にご連絡ください。

スマート脳ドック

当院ではスマートスキャン株式会社と提携し、「スマート脳ドック」を開始いたしました。スマート脳ドック(旧スマートドック)では、検査時間や受付時の無駄を徹底的になくし、脳の異常を早期発見できる検査を継続しやすい価格でご提供しています。

当院の検査コース

スマート脳ドック(頭部 MRI/MRA+頸部 MRA)

【予約枠】

日曜日 9:00 / 9:30 / 13:30 / 14:00

ご予約は「スマート脳ドック」サイトより可能です
お支払いは**事前Web決済のみ**となります。
ぜひご利用ください。

AIを搭載した
320列最新型CT



▶ 当院放射線科が上記CT導入にあたり、医療と画像の総合情報誌『INNERVISION』7月号に掲載されました。

TOPICS

マイナンバーカードが健康保険証として利用できるようになりました。
公費の医療証をお持ちの方は医療証をご持参ください。
ご不明な点がございましたら受付にお声をかけてください。

